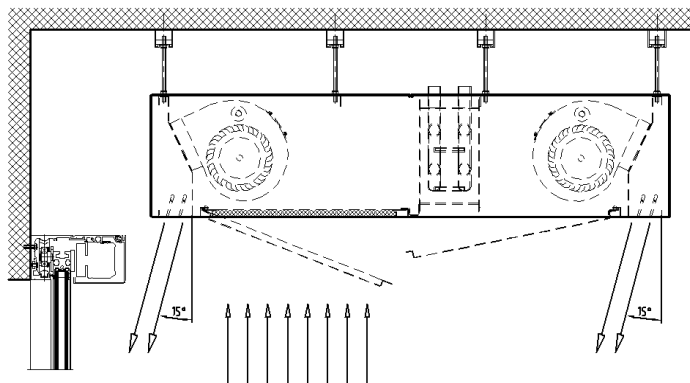


Einbaumöglichkeiten Typ DU0

Sichtbarer Einbau

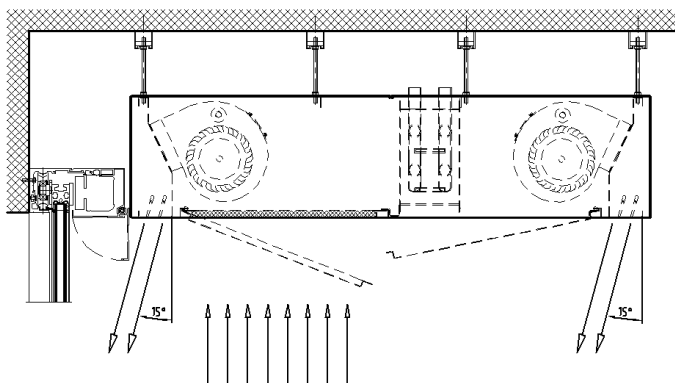
Freihängend

- Beim sichtbarem Einbau ist darauf zu achten, dass die Anlage möglichst nieder platziert wird.
- Die Luft muss mit einem Anstellwinkel von 15° frei am Türantriebskasten vorbei strömen, damit keine unerwünschten Luftverwirbelungen entstehen.
- Der Kaltteil ist immer gegen die Aussentüre zu platzieren.



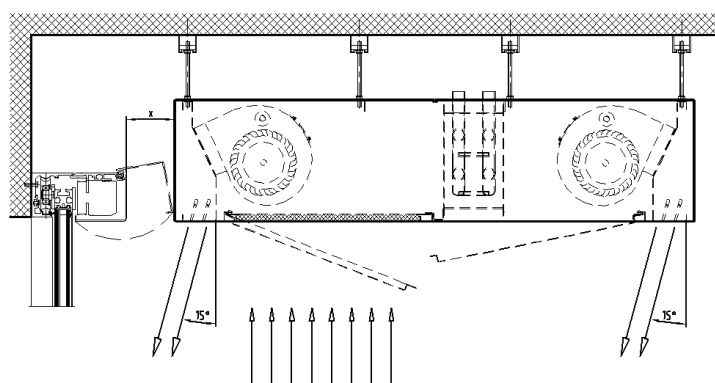
Revisionsöffnung Türantrieb unten

- Ist der Revisionsdeckel des Türantriebes nach unten öffnend, kann die Luftschleieranlage direkt hinter dem Antriebskasten platziert werden.
- Ein Sicherheitsabstand von 10 mm zum Türantriebskasten verhindert unerwünschte Vibrationen auf der Türe.
- Der Kaltteil ist immer gegen die Aussentüre zu platzieren.



Revisionsöffnung Türantrieb Drehpunkt oben

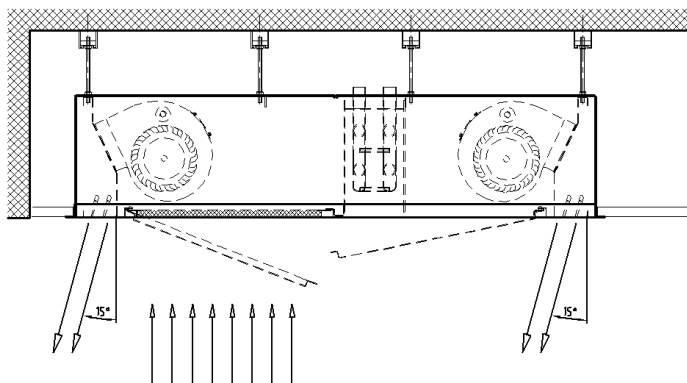
- Klappt der Türantriebskasten nach hinten auf, muss der entsprechende Abstand für die Wartung am Antrieb sichergestellt werden.
- Diese Einbauvariante ist nicht optimal, da die Ausblasöffnung der Luftschleieranlage möglichst nahe an der Türöffnung sein sollte.
- Der Kaltteil ist immer gegen die Aussentüre zu platzieren.



Deckeneinbau

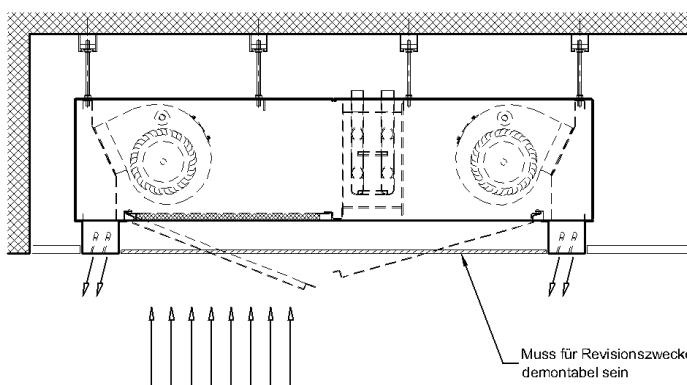
Deckenbündig mit Einbaurahmen

- Für den deckenbündigen Einbau liefern wir Ihnen auf Wunsch einen entsprechenden Einbaurahmen, damit an der bauseitigen Decke sauber angeschlossen werden kann.
- Auf den Einbau-Winkelrahmen können die bauseitigen Deckenplatten im üblichen Raster aufgelegt werden.
- Der Kaltteil ist immer gegen die Ausströmung zu platzieren.



Deckeneinbau mit Ausblasstutzen

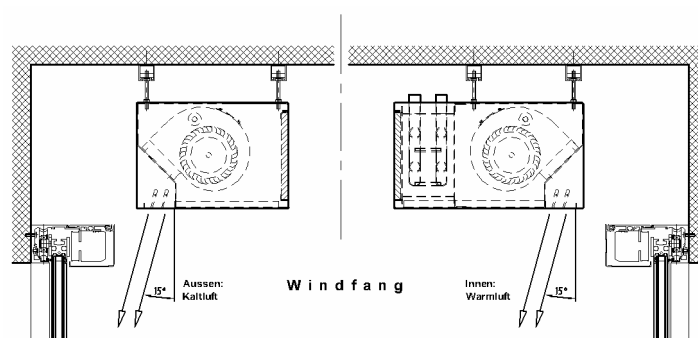
- Wird die Doppelluftschleieranlage in eine Decke eingebaut, liefern wir Ihnen gerne die entsprechenden Ausblasstutzen.
- Für die Luftrückführung und Wartung ist zwischen den Stutzen ein Gitter mit dem entsprechenden Luftquerschnitt vorzusehen.
- Der Kaltteil ist immer gegen die Ausströmung zu platzieren.



Spezialausführungen

Sichtbarer Einbau – warm/kalt getrennt

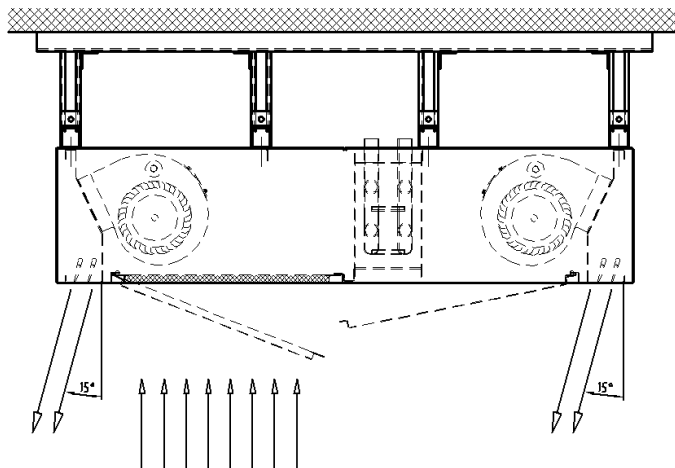
- Fehlt der Platz für eine Doppelluftschleieranlage, kann eine Warm- und eine Kaltluftschleieranlage getrennt eingesetzt werden.
- Oberhalb der äusseren Türe wird die Kaltluftschleieranlage und oberhalb der inneren Türe die Warmluftschleieranlage platziert.



Montagemöglichkeiten Typ DU0

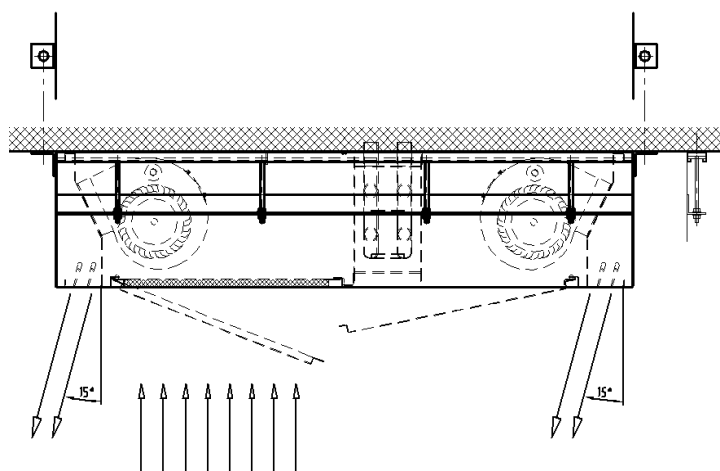
Montage mit C-Profilschienen-System

- Luftschleieranlagen werden vorzugsweise mit einem C-Profilschienen-System (Hilti, Halven oder andere) montiert.
- Mit diesen Systemen wird das Gerät fest montiert und ist in beiden Achsen Punkt genau ausrichtbar. Zudem besteht die Möglichkeit, Armierungseisen auszuweichen.
- Die vertikale Position ist mit der Schienenlänge auszugleichen.
- Der Kaltteil ist immer gegen die Aussentüre zu platzieren.



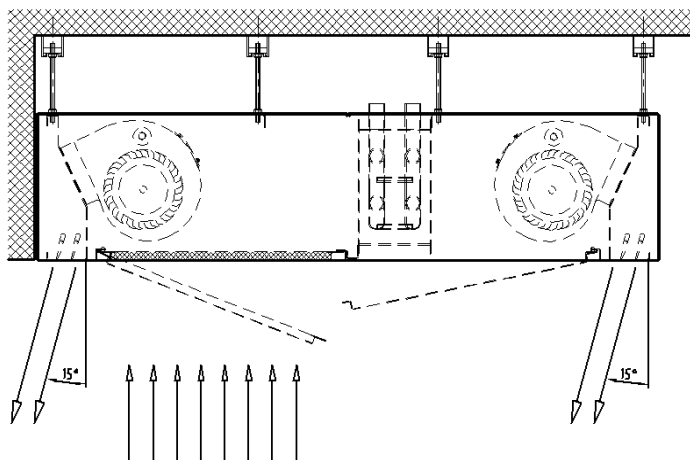
Montage mit seitlichen Befestigungswinkeln

- Bei engen Platzverhältnissen oder der Montage direkt auf die Betondecke sind seitliche Befestigungswinkel lieferbar.
- Mit C-Profilschienen und Gewindestangen ist das Gerät Punkt genau ausrichtbar. Zudem besteht die Möglichkeit, Armierungseisen auszuweichen.
- Bei Geräten über 160cm Länge ist eine mittlere Befestigung mit zusätzlichen Befestigungswinkeln unerlässlich.
- Der Kaltteil ist immer gegen die Aussentüre zu platzieren.



Montage mit Gewindestangen

- Bei der Montage mit einfachen Gewindestangen ist es aufgrund möglicher Vibrationen unerlässlich, die Luftschleieranlage zusätzlich an der Wand zu fixieren.
- Die Gewindestangen müssen unbedingt in den vorhandenen Gewindebohrungen gekonkret werden.



Zwei-Rohraufhängung mit integrierten Heizungsanschlüssen

- Mit der Baureihe DUO D hat RELAG ein formschönes elegantes Gerät für den sichtbaren Einbau entwickelt.
- Die Heizungs- und Elektroanschlussleitungen werden unsichtbar in der Rohraufhängung integriert.
- Die Luftschleieranlage wird über dem Türantrieb platziert und an der Decke befestigt.
- Der Revisionsdeckel des Türantriebes muss zwecks Unterhalts frei zugänglich sein.
- Die Luft muss mit einem Anstellwinkel von 15° frei am Antriebskasten vorbei strömen, damit keine unerwünschten Luftverwirbelungen entstehen.

