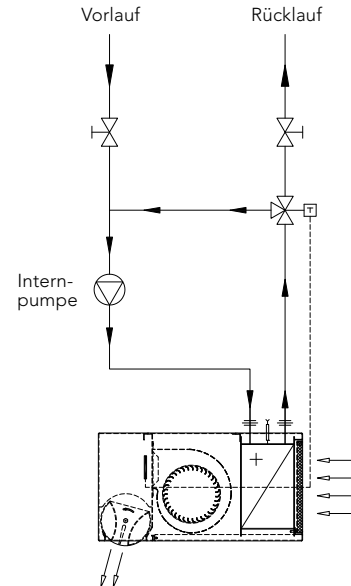


REGULIERUNG HEIZUNGSSEITIG ZU RELAG LUFTSCHLEIERANLAGEN

THERMISCHES DREIWEGE- VERTEILVENTIL IM RÜCKLAUF

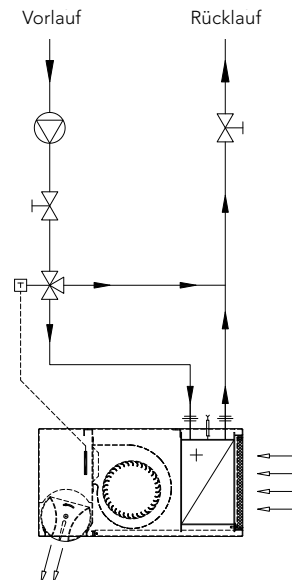
- Zur Regulierung einer Luftschleieranlage wird häufig ein Dreiwege-Verteilventil mit Temperaturfühler eingesetzt. Mit dieser Lösung wird eine zuvor bestimmte, konstante Ausblastemperatur gehalten.
- Die hier gezeigte Anwendung mit dem Kapillarrohrfühler im Ausblas, dem thermischen Dreiwege-Verteilventil im Rücklauf sowie der Internpumpe hat sich über lange Jahre bewährt und ist zudem sehr preiswert.
- Alternativ kann auch ein schneller regulierendes, elektronisches System von Siemens, Sauter oder andere eingesetzt werden.



- | | | | |
|-----|------------------------------------|---|---------------|
| ⊙ | Umwälzpumpe | ⊗ | Absperrhahn |
| ⊗ | Thermisches Dreiwege-Verteilventil | — | Entlüftung |
| --- | Kapillarrohrfühler | ⊕ | Verschraubung |

THERMISCHES DREIWEGE- VERTEILVENTIL IM VORLAUF

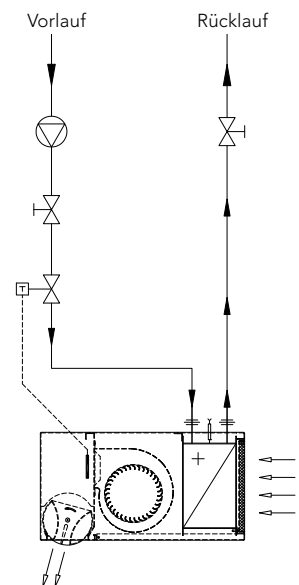
- Durch die Platzierung des Dreiwege-Verteilventils im Vorlauf kann auf den Einsatz einer Internpumpe verzichtet werden. Es ist jedoch sicherzustellen, dass die Hauptpumpe über genügend Druck verfügt.
- Bei ausgeschalteter Anlage öffnet das Ventil mangels Luftzirkulation. Die Luftschleieranlage wird so zur statischen Heizung. Eine allfällige Auskühlung des Eingangsbereichs wird reduziert.
- Mit einem zusätzlichen Auf/Zu-Ventil kann die Zirkulation des Wassers bei ausgeschalteter Anlage verhindert werden.
- Alternativ kann auch ein schneller regulierendes, elektronisches System von Siemens, Sauter oder andere eingesetzt werden.


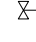

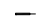



- | | | | |
|-----|------------------------------------|---|---------------|
| ⊙ | Umwälzpumpe | ⊗ | Absperrhahn |
| ⊗ | Thermisches Dreiwege-Verteilventil | — | Entlüftung |
| --- | Kapillarrohrfühler | ⊕ | Verschraubung |

THERMISCHES ZWEIWEGE-DURCHGANGSVENTIL IM VORLAUF

- Ist eine konstante Wasser-Durchflussmenge für das Heizsystem unbedeutend, regelt der im Ausblas eingebaute Kapillarrohrfühler die Ausblastemperatur über das im Vorlauf eingebaute Zweiwege-Durchgangsventil.
- Bei ausgeschalteter Anlage öffnet das Ventil mangels Luftzirkulation. Die Luftschleieranlage wird so zur statischen Heizung. Eine allfällige Auskühlung des Eingangsbereichs wird reduziert.
- Mit einem zusätzlichen Auf/Zu-Ventil kann die Zirkulation des Wassers bei ausgeschalteter Anlage verhindert werden.
- Alternativ kann auch ein schneller regulierendes, elektronisches System von Siemens, Sauter oder andere eingesetzt werden.



- | | | | |
|---|---------------------------------------|---|---------------|
|  | Umwälzpumpe |  | Absperrhahn |
|  | Thermisches Zweiwege-Durchgangsventil |  | Entlüftung |
|  | Kapillarrohrfühler |  | Verschraubung |